

Traga este folheto para as consultas da sua criança.

Isentress® 100 mg granulado para suspensão oral
raltegravir

Instruções de utilização

para bebés

Esta embalagem foi alterada e pode ser diferente da que utilizou anteriormente.

- **NOVO** Instruções para preparação da dose
- **NOVO** Quantidade de água para misturar o produto
- **NOVO** Tamanho da seringa para medir a dose

Certifique-se que lê e compreende estas instruções de utilização.



7005398400

Antes de começar

Nota: Certifique-se que o seu médico explique como preparar a suspensão oral de Isentress.

- Certifique-se que compreende estas instruções antes de iniciar o uso. Se não tiver a certeza, consulte o seu médico.
- É muito importante medir cuidadosamente a quantidade de água e de Isentress utilizando a seringa correta.
- Antes de administrar Isentress à sua criança, verifique o prazo de validade. O prazo de validade está impresso na embalagem externa e nos envelopes de Isentress.

Antes de iniciar

- A quantidade de Isentress depende da idade e do peso da sua criança, e mudará com o tempo. O seu médico decidirá a dose correta a cada consulta, após pesar a sua criança. Certifique-se de manter as consultas com o seu médico para que seja prescrita a nova dose à medida que a sua criança vai crescendo. Durante a primeira semana de vida da sua criança, você dará Isentress 1 vez por dia. Depois disso, dará duas vezes por dia.
- Este folheto contém informações sobre como deve:
 - Misturar Isentress para obter uma forma líquida
 - Medir a dose correta utilizando a seringa
 - Administrar Isentress à sua criança
 - Realizar a limpeza.

Conteúdo da Embalagem

- Embalagem externa 
 - Instruções (este folheto)
 - Bula 
 - 6 seringas 
 - 2 copos para mistura 
 - 60 envelopes de Isentress grânulos 
- 2 seringas azuis (10 mL) 2 seringas verdes (3 mL) 2 seringas brancas (1 mL)

A embalagem contém um copo e um conjunto de seringas extras para caso de perda ou dano. Não use copos ou seringas danificados.

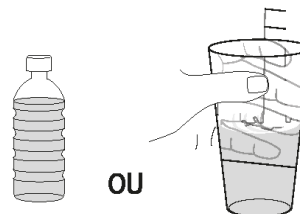
Passo 1. Preparação

- Coloque a sua criança num local seguro. Você precisará das duas mãos para preparar Isentress.
- Lave as mãos com água e sabão.
- Retire da embalagem o que necessita para o preparo de uma dose e coloque numa superfície limpa:



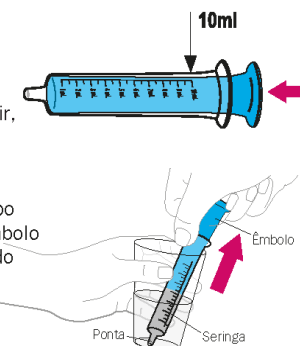
Passo 2. Encher o copo com água

Encha o copo limpo com água filtrada ou potável à temperatura ambiente ou água mineral sem gás.



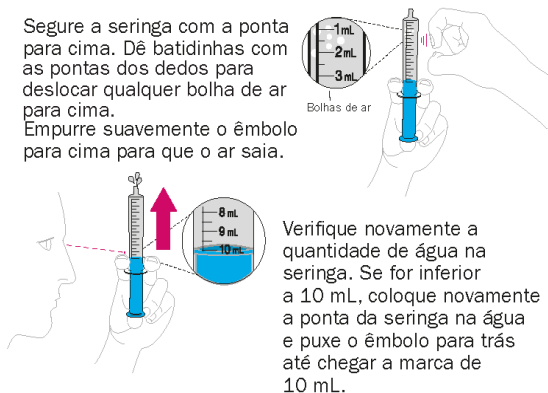
Passo 3. Encher a seringa azul com água

Empurre o êmbolo da seringa azul, o máximo que conseguir, para o interior da seringa. Coloque a ponta da seringa dentro do copo com água. Puxe o êmbolo para trás. Pare quando chegar à marca de 10 mL.

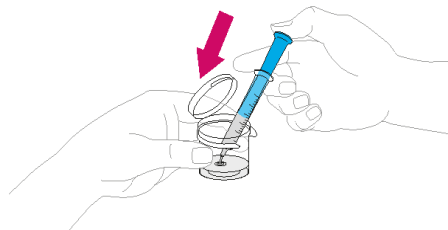


Passo 4. Verificar a existência de bolhas de ar

Segure a seringa com a ponta para cima. Dê batidinhas com as pontas dos dedos para deslocar qualquer bolha de ar para cima. Empurre suavemente o êmbolo para cima para que o ar saia.



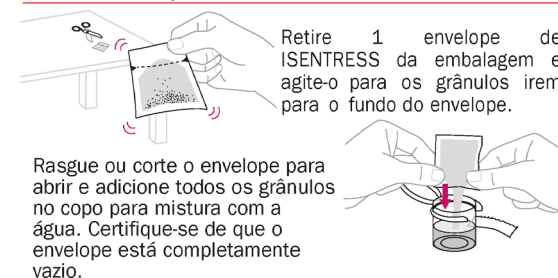
Passo 5. Adicionar os 10 mL de água no copo para mistura



Passo 6. Adicionar Isentress ao copo para mistura

Lembrete antes de adicionar Isentress:

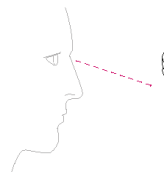
Certifique-se de que você e a sua criança estão prontos! Após o preparo de Isentress, use-o em no máximo 30 minutos. Descarte qualquer sobra de Isentress depois que administrar a dose à sua criança.



Passo 7. Misturar Isentress com a água

Aperte a tampa para fechar o copo para mistura. Movimente suavemente o copo para mistura de forma circular durante 45 segundos para misturar os grânulos com a água. Use um relógio ou cronômetro para medir os 45 segundos.

NÃO AGITE a mistura.



Verifique para garantir que os grânulos estejam misturados. Se não estiverem misturados, agite mais um pouco. A mistura deve ter um aspecto turvo.

Passo 8. Confirmar a prescrição

Use a quantidade de dose prescrita pelo médico em "mL".

Lembre-se que a dose pode mudar a cada vez que for ao médico, por isso certifique-se que está com toda a informação mais recente. Certifique-se de comparecer a todas as consultas agendadas com o seu médico para que a sua criança tenha a dose correta!

Passo 9. Escolha a seringa que precisa

Escolha a seringa correta para a dose de sua criança:

BRANCA
(1 mL)
Para 1 mL
ou menos

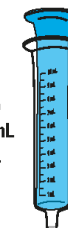
Coloque esta parte do êmbolo na marca correta da seringa



VERDE
(3 mL)
para 1,5 mL
a 3 mL



AZUL
(10 mL)
para 3,5 mL
a 10 mL



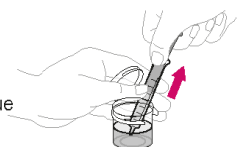
Depois encontre a marca na seringa que corresponde a quantidade da dose de sua criança em mL.

Passo 10. Medir Isentress

Empurre o êmbolo, o máximo que conseguir, para dentro da seringa.



Coloque a ponta da seringa dentro do copo com Isentress preparado e puxe o êmbolo para trás.



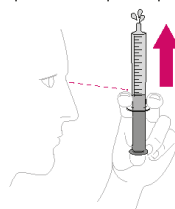
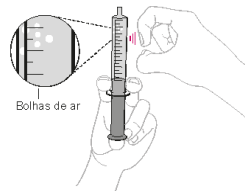
Pare quando chegar na marca que corresponde a dose prescrita para sua criança.

IMPORTANTE:

- A dose da sua criança pode ser diferente da dose indicada nesta figura.
- Normalmente, ficará uma sobra de Isentress preparado no copo para mistura.

Passo 11. Confirmar a existência de bolhas de ar

Segure a seringa com a ponta para cima. Dê batidinhas com a ponta dos dedos para deslocar alguma bolha de ar para cima. Empurre suavemente o êmbolo para cima para que o ar saia.



Verifique novamente a quantidade de Isentress na seringa. Se for menor que a dose prescrita, coloque outra vez a ponta da seringa no copo com o preparado de Isentress e puxe o êmbolo para trás até chegar a linha que corresponde à dose correta.

Passo 12. Administrar Isentress ao seu bebê

Coloque a ponta da seringa dentro da boca da sua criança de forma que toque na bochecha direita ou esquerda.



Empurre suavemente o êmbolo para administrar o preparado de Isentress. Se a criança estiver agitada, retire a ponta da seringa da boca e tente de novo. É muito importante que a sua criança tome toda a dose prescrita (é normal sobrar um pouco na ponta da seringa).

IMPORTANTE: Se a sua criança não tomar toda a dose prescrita ou se cuspir uma parte, converse com o seu médico para saber o que fazer.

Passo 13. Realizar a limpeza

Descarte o que restou do preparado de Isentress no lixo. **Não descarte na pia.**

Retire o êmbolo de todas as seringas usadas.

Lave manualmente as seringas, êmbolos e copo para mistura com água quente e detergente. Não lave na máquina de lavar louça.

Enxague com água e deixe secar naturalmente.

Guarde em local limpo e seco.



Como devo guardar Isentress?

Guarde na embalagem original para proteger da umidade.

Não abra os envelopes de Isentress até estar pronto(a) para preparar a dose.

Certifique-se de manter as consultas com o seu médico para saber exatamente a dose de Isentress a ser administrada.